



# Surveillance et contrôle de l'environnement marin

- Plans de façade
- Remontées des besoins
- Bilan des contrôles 2018

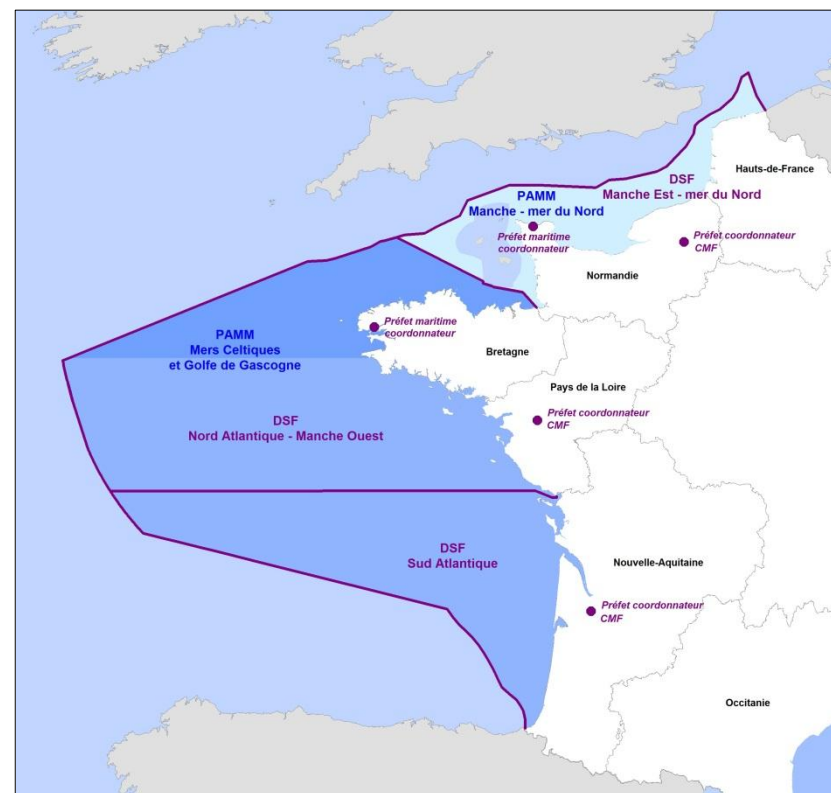


**AGENCE FRANÇAISE  
POUR LA BIODIVERSITÉ**

ÉTABLISSEMENT PUBLIC DE L'ÉTAT

# Plans de façade

1. **NAMO: plan 2018-2019 validé**
2. **SA: plan stratégique 2018 toujours valable**
3. **MEMN : plan 2019 terminé, en cours de validation par la Commission Administrative de Façade.**



# Plans de façade

---

## MEMN :

- CADRE GÉNÉRAL  
opérations de surveillance et les opérations de contrôle, les aires marines protégées, activités et réglementation, bon état écologique des milieux marins, finalité du plan
- MISE EN OEUVRE OPÉRATIONNELLE DU PLAN  
habilitations des agents des administrations, moyens, réalisation des opérations, suites administratives et judiciaires
- OBJECTIFS DU PLAN  
réparation objectifs et priorités par zones, déclinaison des objectifs et des priorités en directives d'opération
- BILAN  
bilan des opérations, Evaluation du plan

# Plans de façade

---

## NAMO

- Dispositions générales  
**Politiques publiques, enjeux environnementaux**
- L'animation  
**Champ d'application, animation du plan, bilan annuel, articulation avec les autres plan de contrôles, CACEM**
- Le dispositif  
**Définitions, habilitations, unités de contrôles**
- Analyse des risques en matière d'environnement marin  
**usages, besoins**
- Objectifs de contrôle et surveillance  
**zones à enjeux, objectifs, mobilisation des moyens**
- Fiches d'aide au contrôle par thème (annexes)

# Plans de façade

---

## SA

- Cadre  
Définitions, AMP, autorisations administratives, PAMM
- Processus d'élaboration  
Organisation, gouvernance, recueil et analyse des besoins
- Mise en œuvre opérationnelle  
Périmètre, stratégie de contrôle, plans départementaux, moyens de contrôle, Fiches thématiques d'aide au contrôle, CACEM, rapportage

# Remontées des besoins

---

## Remontées (annuelles) vers les DIRM pour intégration dans plans de façade

- Gestionnaires d'AMP
  - Quels sont les manques de contrôle et surveillances prévisibles ?
  - 1 tableau a remplir
  - Bilan MEMN : 2 retours (CdL et PNR Cotentin Bessin + Antenne)
  
- Autorisations administratives
  - Remontées des administrations compétentes pour le respect des prescriptions

# Remontées des besoins

---

## Remontées mensuelles

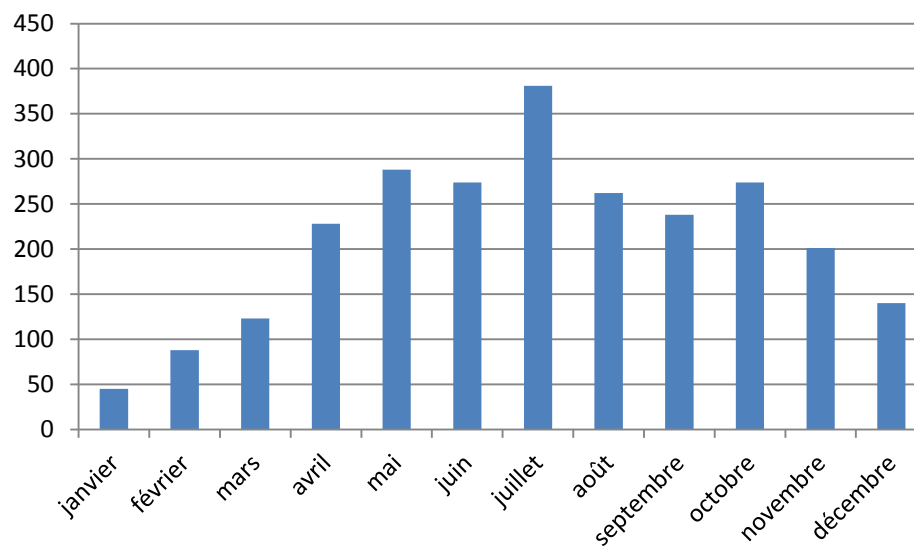
- Vers le **CACEM** (centre d'appui au contrôle et à l'environnement marin) + le **CNSP** (centre national de surveillance des pêches)
  - Identifier des situations nécessitant l'intervention d'unités de contrôle
  - Manques dans le plan, besoins très ponctuels
- Question des contrôles en lien avec l'activité de **pêche**: où les traiter? Plan environnement/plan contrôle des pêche?
  - MEMM: PIRC (plan interrégional de contrôle de contrôle des pêches ) détaille la réglementation pêche = pour cette activité, ce qui découle de la gestion des AMP, ou besoins particuliers.





# Bilan des actions

## Bilan Global



## Problèmes identifiés

- Les bilans dépendent de la qualité des reportages, perfectible
- Les catégories des missions, perfectible

# Bilan des actions

---

## **Bilan par façade**

- Fichier transmis avant la table ronde

## **Bilan par aires marines**

- Fichier transmis avant la table ronde

## **Problèmes identifiés**

- Les bilans dépendent de la qualité des rapportages, perfectible
- Les catégories des missions, perfectible

# A venir

## Constat

méconnaissance des enjeux marins par police de l'environnement

X

méconnaissance de la réglementation environnementale par les gestionnaires AMP

## Actions à venir

- Journées inter services MEMN + NAMO + SA

Des volontaires ?

Gestionnaires

+

Police

+

Administrations



# A venir

---

## Actions à venir

- Journées inter services  
Des volontaires ?
  
- Analyse par document de gestion
  - Travailler avec les unités/services de contrôles pour identifier les réglementations existantes qui répondent aux enjeux écologiques
  - Faire remonter les manques

# A venir

---

## Actions à venir

- Journées inter services  
Des volontaires ?
  
- Analyse par document de gestion
  - Travailler avec les unités/services de contrôles pour identifier les réglementations existantes qui répondent aux enjeux écologiques
  - Faire remonter les manques

**Avez-vous des questions ?**

# Merci de votre attention

