

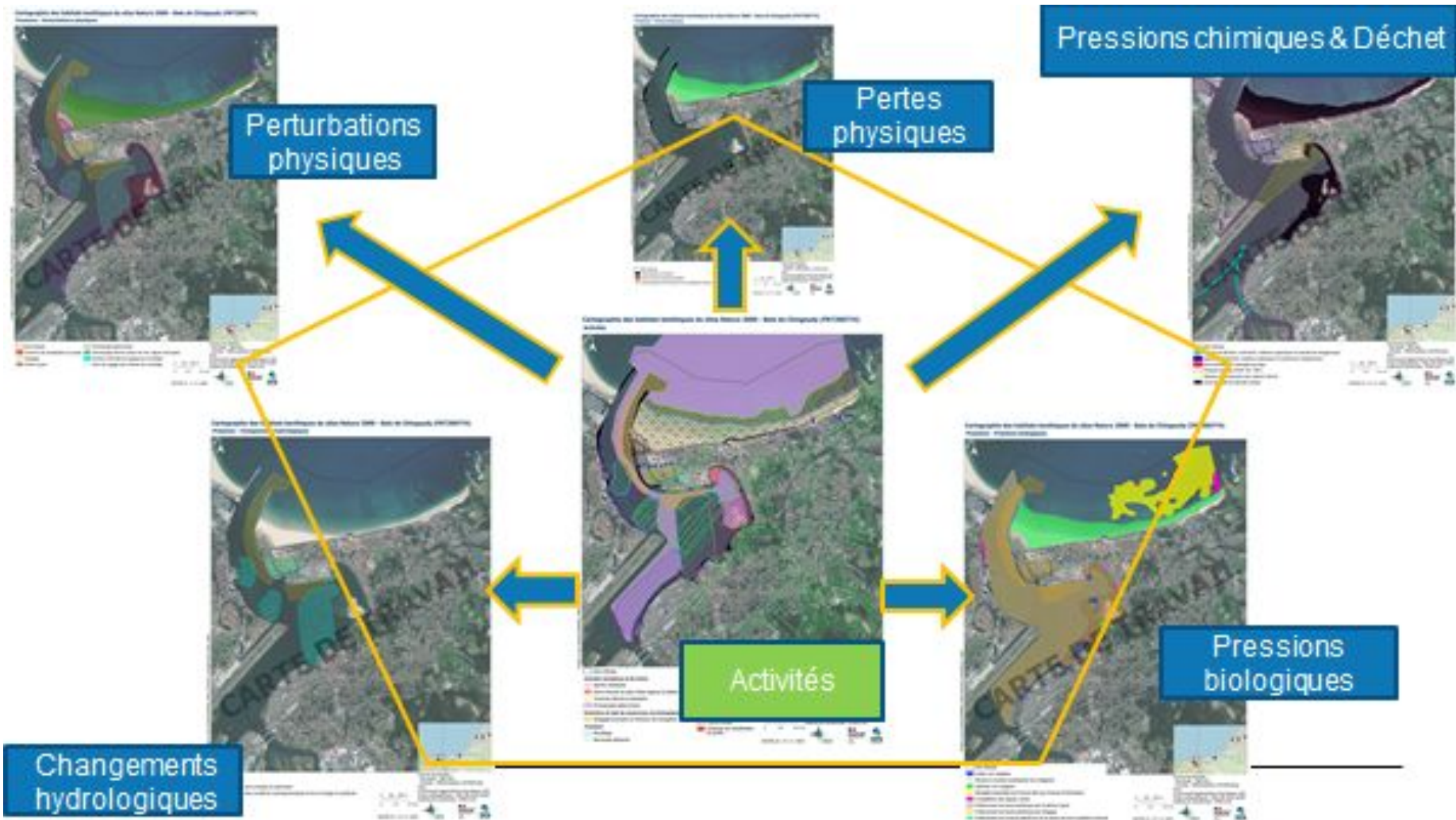
Table ronde des gestionnaires d'AMP façades Atlantique et Manche Mer du Nord

Zapping des AMP

16, 17 et 18 septembre 2025 à La Forêt-Fouesnant

Zapping des AMP 1 – Baie de Txingudi & Pays basque







Perturbations physiques



Pertes physiques

Pressions chimiques & Déchet



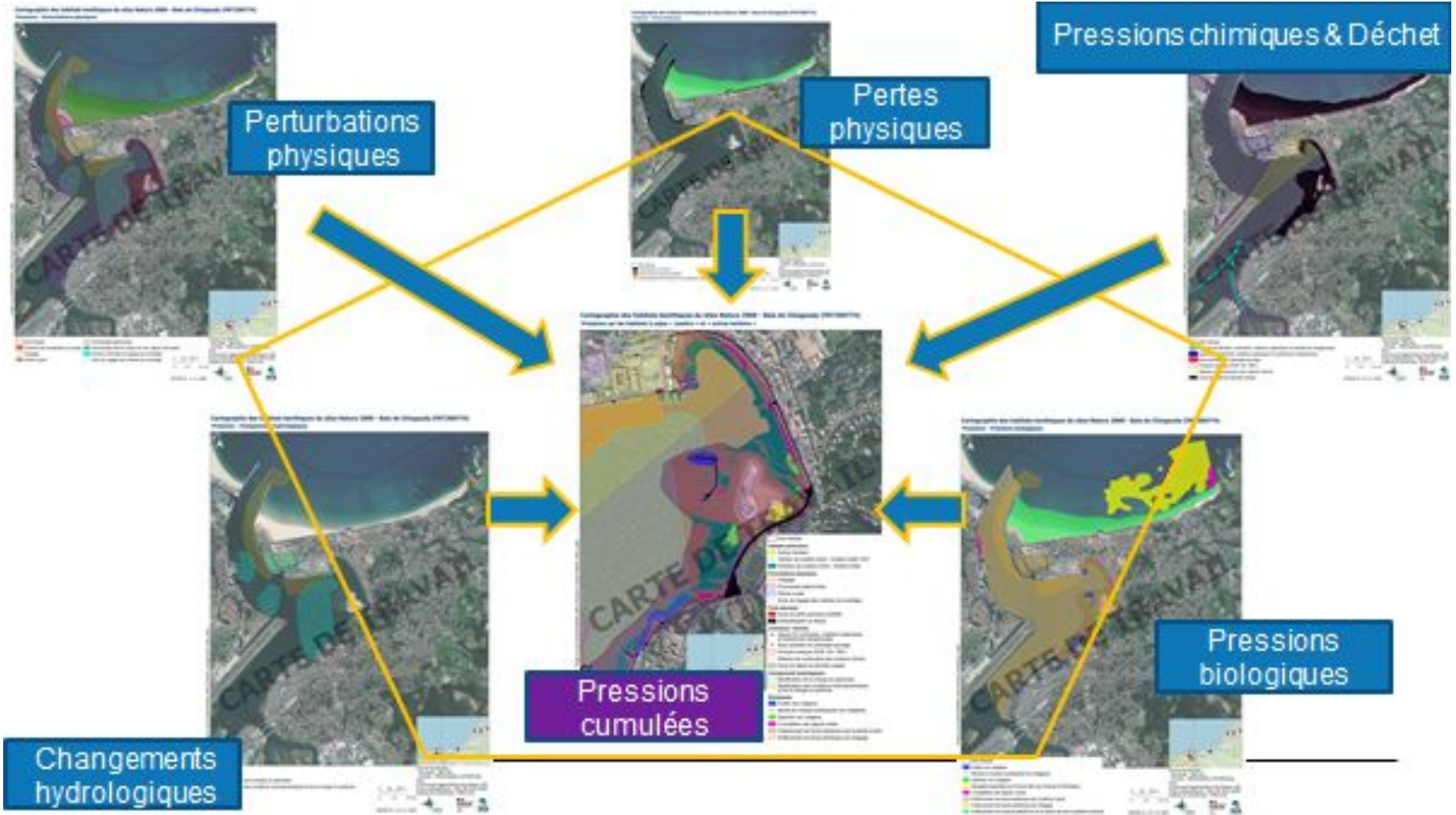
Changements hydrologiques

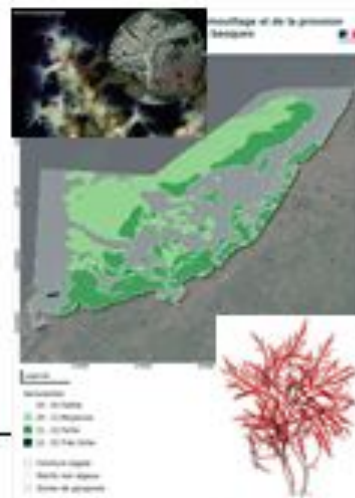
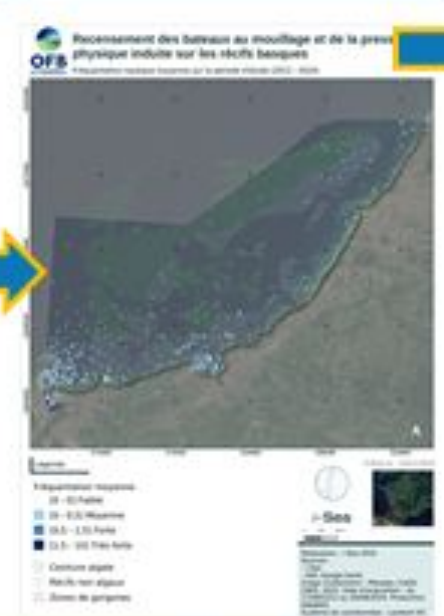
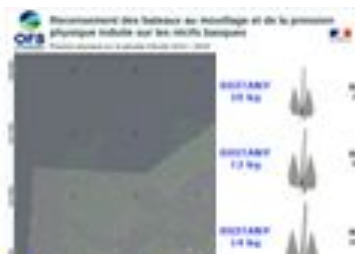


Pressions cumulées



Pressions biologiques





Recensement des bateaux au mouillage et de la pression physique induite sur les récifs basques

Zapping des AMP

2- LIFE EMM - Tests de répulsifs à ultrasons (ex. Parc du Marquenterre)

LIFE Espèces Marines Mobiles



WP 2 - Restauration active des habitats fonctionnels pour les oiseaux

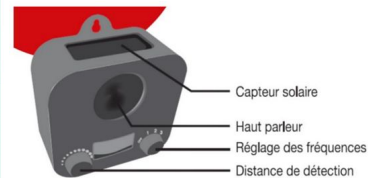
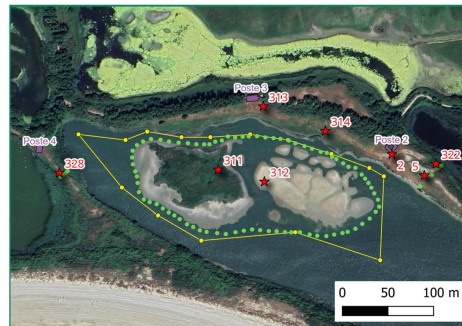


T.2.1.3. Supprimer la prédation via l'utilisation de répulsifs à ultrasons

3 sites pilotes :

- Parc du Marquenterre (2024, 2025)
- Platier d'Oye (2025 → 113 répulsifs installés)
- Bancs de Calais (2026)

Protection des îlots de reproduction dans la RNN Baie de Somme



Légende

- Poste d'observation
- Dispositifs testés
- Corde flottante
- Points d'ancrage corde flottante
- Répulsifs à ultrasons

- ★ Pièges photos ou vidéos
- ★ Arrêt
- ★ En cours



Conception :
Gwendoline Le Hen
Sources :
Google Satellite et Réserve Naturelle Baie de Somme



Protection des îlots de reproduction dans la RNN Baie de Somme



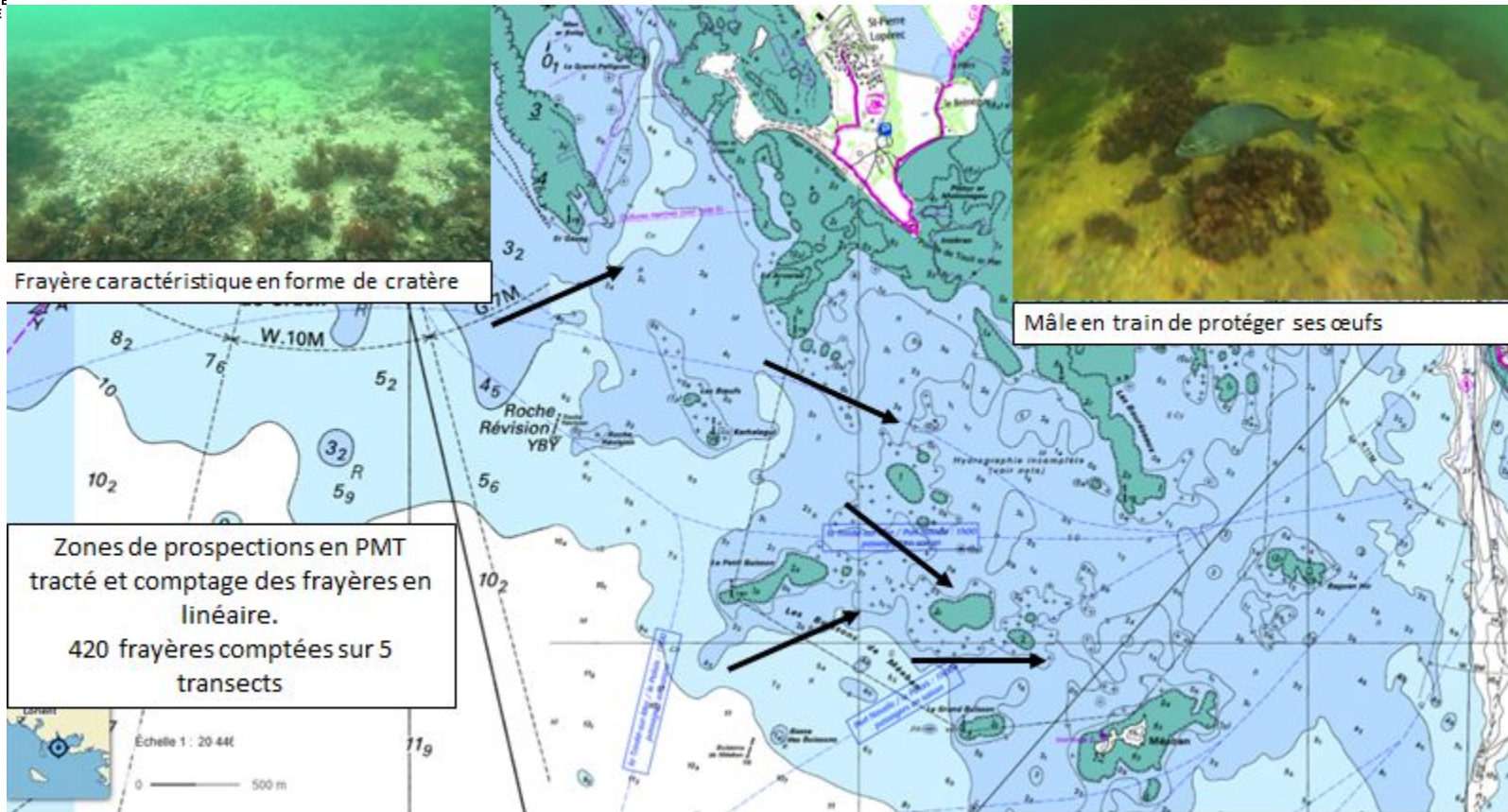
Espèce	Limite basse Hz	Plus sensible kHz	Limite haute kHz	Référence
Canard colvert - <i>Anas platyrhynchos</i>	300	2-3	8	Trainer, 1946
Faisan de Colchide - <i>Phasianus colchicus</i>	250		10,5	Stewart, 1955
Mouette - <i>Larus ridibundus</i> ?			10	Beuter & Weiss, 1986
Effraie des clochers - <i>Tyto alba</i>			12,5	Konishi, 1973
Hibou grand-duc - <i>Bubo bubo</i>	60	1	8	Trainer, 1946
Hibou moyen-duc - <i>Asio otus</i>	100	6	18	Schwartzkopff, 1955
Chouette hulotte - <i>Strix aluco</i>	100	3-6	21	Schwartzkopff, 1955
Alouette hausse-col - <i>Eremophila alpestris</i>	350		7,6	Edwards, 1943
Rouge-gorge familier - <i>Erithacus rubecula</i>			21	Granit, 1941
Pie bavarde - <i>Pica pica</i>	100	0,8-1,6	21	Schwartzkopff, 1955
Étourneau sansonnet - <i>Sturnus vulgaris</i>	700	2000	15 8,7	Brand & Kellogg, 1939 Trainer, 1946 Dooling, 1982
Moineau domestique - <i>Passer domesticus</i>	675		11,5 18	Brand & Kellogg, 1939 Granit, 1941
Pinson des arbres - <i>Fringilla coelebs</i>	200	3,2	29	Schwartzkopff, 1955
Verdier d'Europe - <i>Chloris colébs</i>			20	Granit, 1941
Bouvreuil pivoline - <i>Pyrrhula pyrrhula</i>	200	3,2	20-25 21	Schwartzkopff, 1952 Granit, 1941
Bec-croisé des sapins - <i>Loxia curvirostra</i>			20	Knecht, 1940
Bruant des neiges - <i>Plectrophenax nivalis</i>	400		7,2	Edwards, 1943

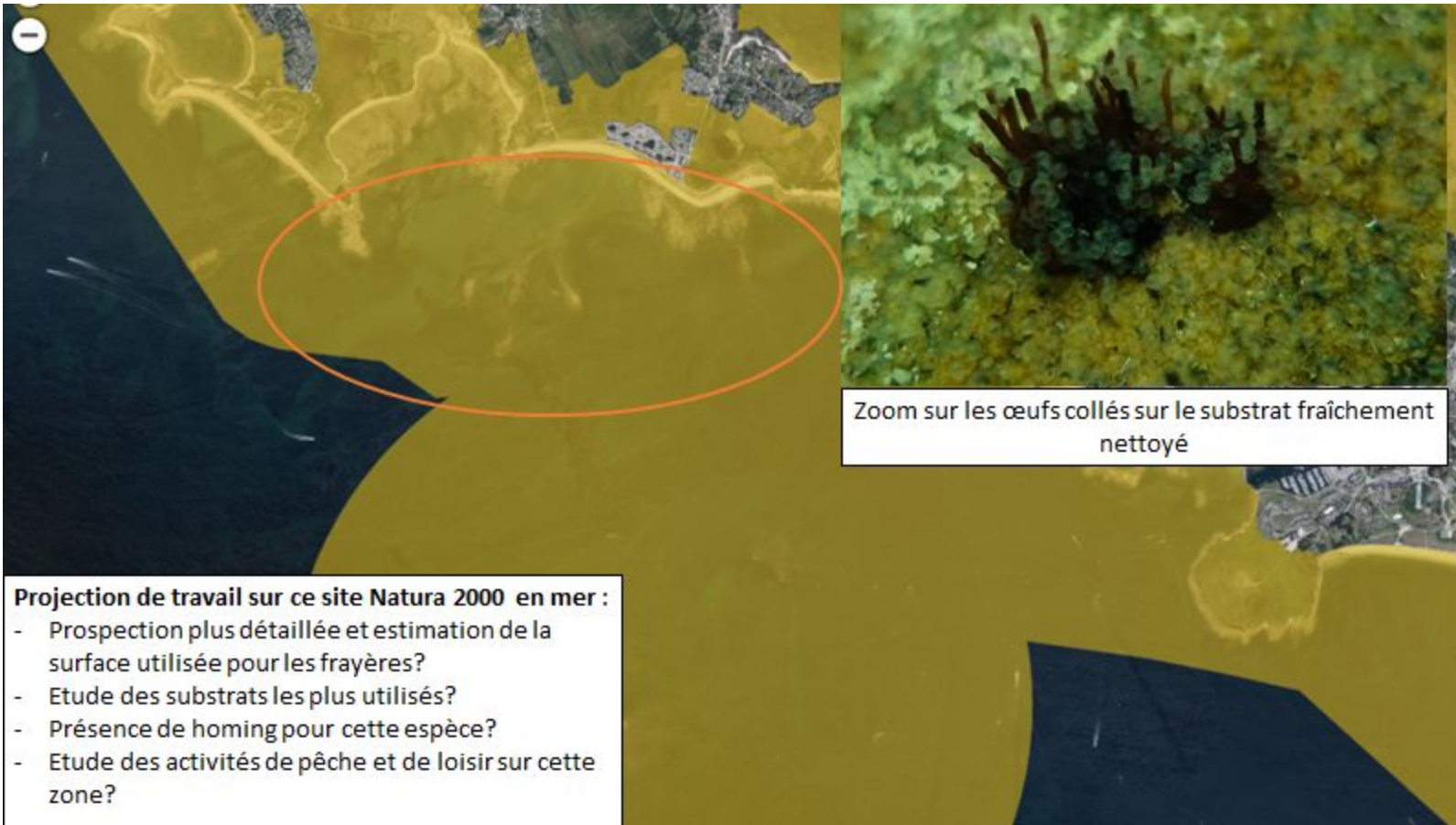


Zapping des AMP

3- Frayères de dorades grises (*Spondyliosoma cantharus*)

RNCFS du Golfe du Morbihan
ZSC golfe du Morbihan





Zoom sur les œufs collés sur le substrat fraîchement nettoyé

Projection de travail sur ce site Natura 2000 en mer :

- Prospection plus détaillée et estimation de la surface utilisée pour les frayères?
- Etude des substrats les plus utilisés?
- Présence de homing pour cette espèce?
- Etude des activités de pêche et de loisir sur cette zone?

Zapping des AMP

4 - Une approche par les paysages sous-marins

PNR du Golfe du Morbihan

Objectif : Faire connaître les habitats marins afin de sensibiliser le grand public, les usagers et les élus

Méthode : 2 approches testées durant le life Marha :

Méthode	Concours photographique à destination des plongeurs amateurs	Prestation de prises de vue à 360° par des professionnels
Calendrier	année 2024	2024-2025
Temps humain	Stage de 6 mois de master 2 (à mi-temps sur le concours) + 2 à 3 semaines de travail de chargée de mission + temps prit par le jury pour analyse des photos et délibérations	2 à 3 semaines de travail de chargée de mission (administratif + choix des sites + points d'intérêt sur plateforme)
Coût	Prix des lots + temps humain	10 000 euros pour prises de vue + création d'une plateforme de visualisation en ligne

Concours photo

Résultats :

- Concours ouvert du 13 mai au 25 août 2024
- 16 participants - 54 photos reçues
- La plupart des photos prises sur tombants rocheux (principaux sites de plongée du Golfe)
- Valorisation par impression de certains clichés au format A3 - Utilisables sur stands



Prises de vue à 360°

Résultats :

- Association “Les Tempestaires” qui a réalisé la prestation + la plateforme en ligne
- Valorisation par la plateforme + impression sur bâches de 3 mètres



<https://www.parc-golfe-morbihan.bzh/une-approche-par-les-paysages-sous-marins/>



marha
marine habitats



Zapping des AMP

5- Une nouvelle animation pour les havres de la côte Ouest du Cotentin ZSC “Littoral Ouest du Cotentin de Bréhal à Pirou” ZPS “Havre de la Sienne”





Sources :
© ACDH 2024, Briqueville-sur-mer : photo du havre de la Vanlée
© Symel, 2021, Tourneville-sur-mer : photo du camping car
© SMLN, 2025, Tourneville-sur-mer : photos du GT



Séance plénière

Réunion technique
(matin)



Atelier GMN

25 FÉVRIER 2025
À L'ESPACE DE LA
FAISANDERIE, RUE DE LA
FOLLITTE, À KAIRON
PLAGE, SAINT-PAIR-SUR-
MER.



Stands

LES MAMMIFÈRES
MARINS DE LA
MANCHE (50)



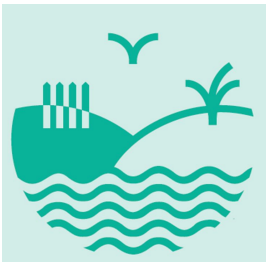
©Christophe DUPONT



Atelier RNE

Sources : © SMLN
© DREAL

Réouverture du havre de Geffosses - PPA CMB

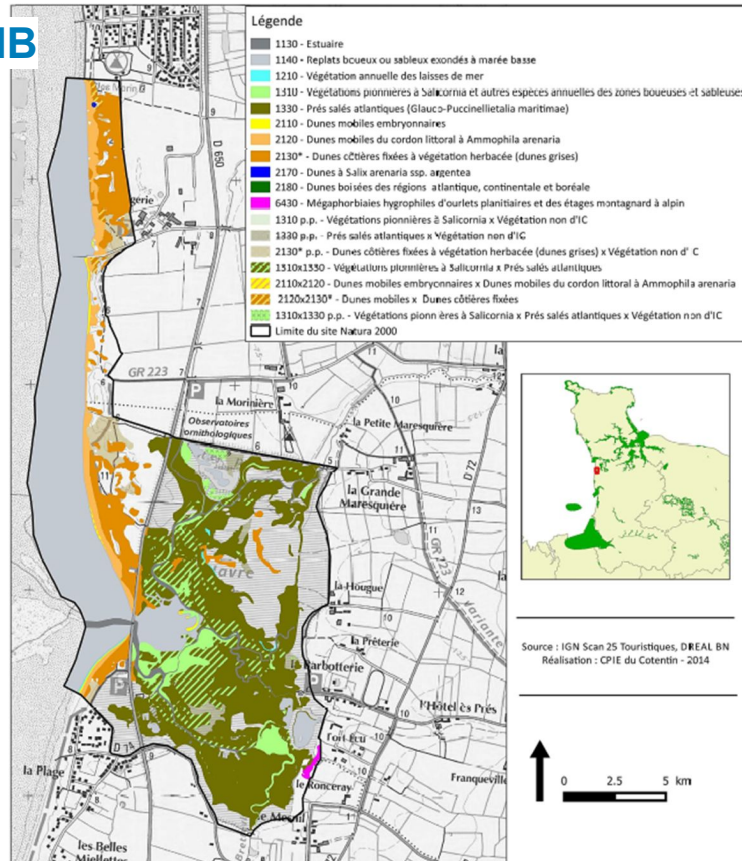


PHASE 2 SCÉNARIOS

Projet Entre deux havres
Projet partenarial d'aménagement

Coutances mer et bocage

Intertand / Caloco / Casagac / Ingerop / Algoé / Adalys



Zapping des AMP

6- Baie de Morlaix, campagnes de sensibilisation et sentier sous-marin en VR

Campagne de sensibilisation des propriétaires de chiens sur le dérangement des oiseaux hivernants (2023-2025)



Asso Les Mistoufles
8 février

Dés demain à partir de 15 h, retrouvez Christelle, Benjamin du CPIE et Boubouille sur la plage de Carantec : la grande Grève pour cette opération de sensibilisation 😊

Propriétaires de chiens, amoureux des animaux, nous sommes convaincus que tout le monde peut cohabiter avec respect 😊

Asso Les Mistoufles soutient cette initiative locale de protection de notre biodiversité !



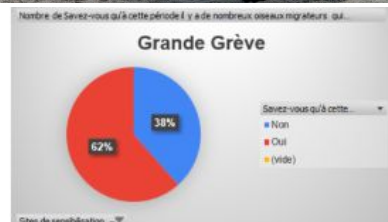
Morlaix Communauté
7 février

Le site Natura 2000 de la baie de Morlaix possède une responsabilité forte pour la protection des oiseaux migrateurs d'octobre à mars. Notre territoire accueille... En voir plus

28 likes

J'aime Commenter

Nicole Segalen
Merci pour cette publication



% de oui : (relai)

Dourduff : 31 %
Grande grève : 55 %
Tregodern : 9 %
Laber : 31 %

Questions Réponses Paramètres

"Campagne de sensibilisation à destination des propriétaires de chiens sur les sensibilités des oiseaux hivernants"

Terminé

Association

- BV
- CPIE
- LPO
- ANP

Enquêteur

Date

Sentier sous-marin en réalité virtuelle



« *Aboukir Bay* »

Voilier Cap-hornier qui a fait naufrage en
baie en 1893

- ◆ Proposer au public (>8ans) une plongée sous-marine en Réalité Virtuelle sur le périmètre de l'épave *Aboukir Bay* à la découverte de sa biodiversité / choix du site car représentatif biodiversité des zones circalittorales /récifs en baie et peu connues
- ◆ Une plongée qui doit être ludique, pédagogique et scientifique avec une visée de protection et d'émerveillement des milieux marins au cœur du site Natura 2000 de la baie de Morlaix



Mouillage de moindre
impact/contrat N2000





CNRS • SORBONNE UNIVERSITÉ
Station Biologique
de Roscoff

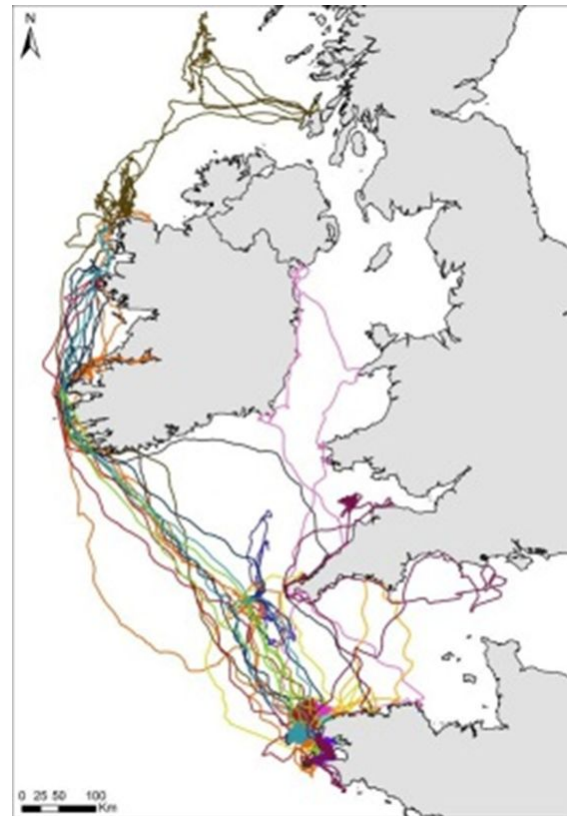


Zapping des AMP

7- PNM Iroise - Ecophoques 2024-2025

• Etude des déplacements 2010-2014

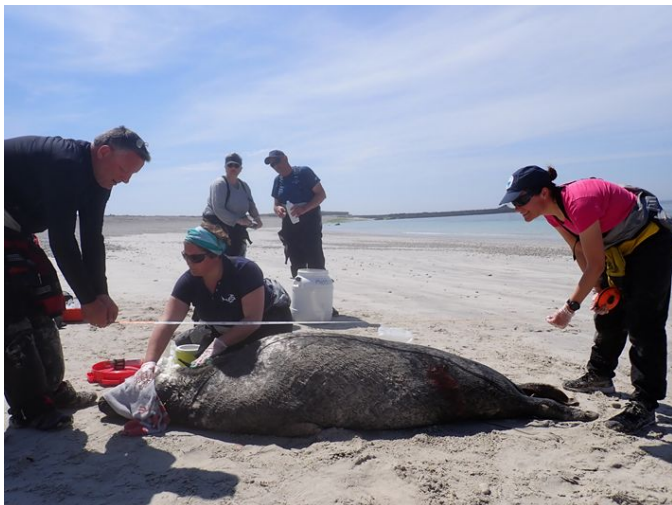
- étude des déplacements par télémétrie
- 21 phoques gris équipés
- Fort lien avec l'Irlande
- Fidélité aux zones de chasse



source: C. Vincent – Université de la Rochelle

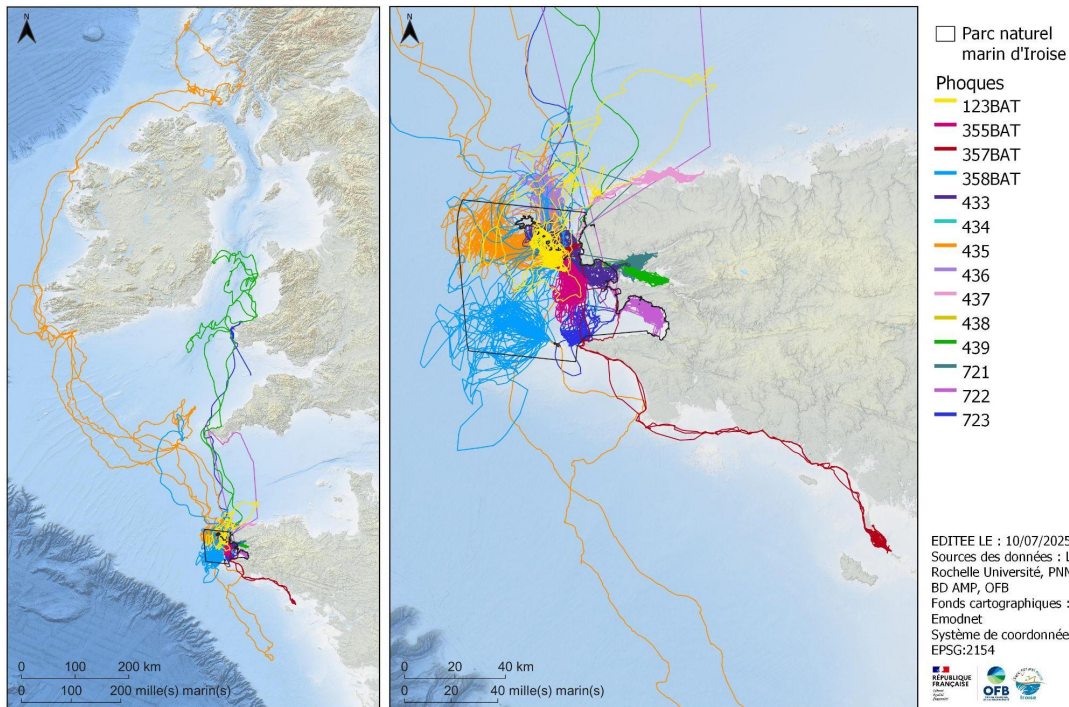
Etude des déplacements 2024

14 balises posées en mai 2024



PARC NATUREL MARIN D'IROISE

Suivi des déplacements des phoques gris (programme Ecophoques 2024 - PNMI / La Rochelle Université)

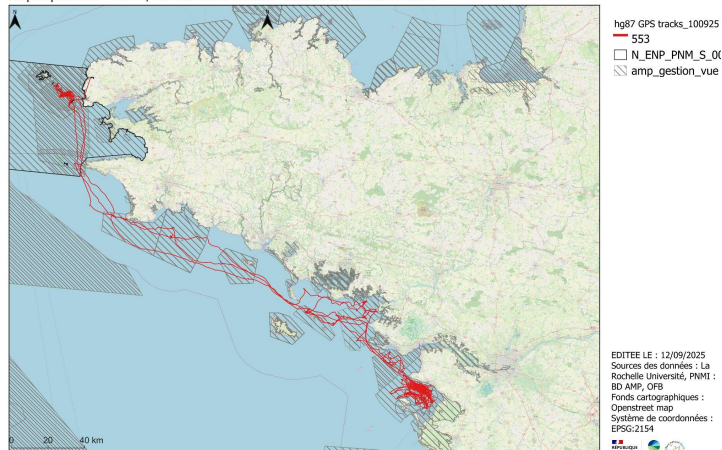


Etude des déplacements 2025

11 balises posées en mai 2025

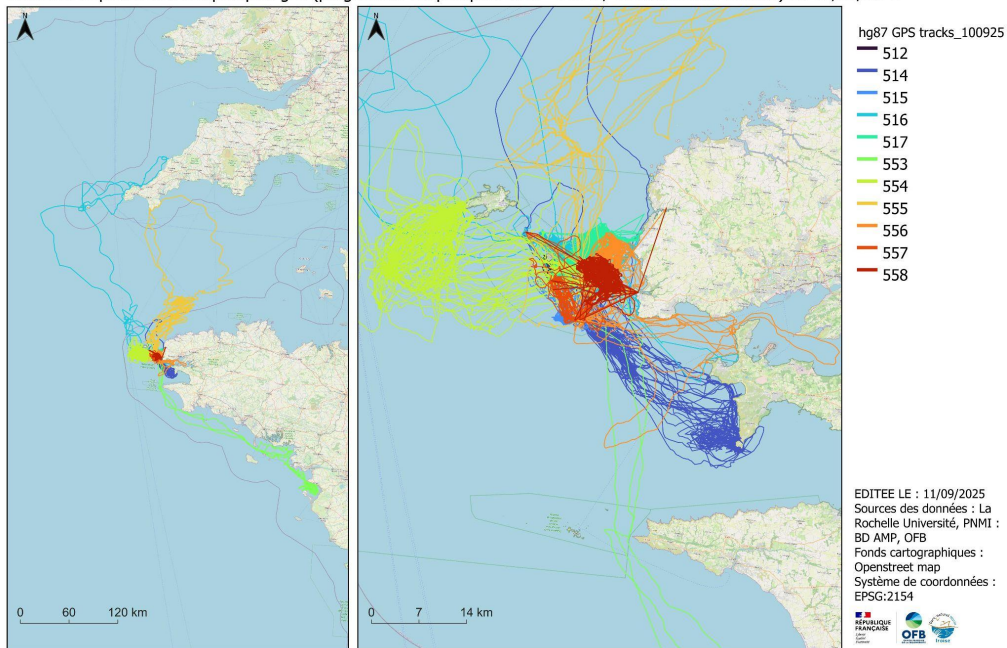
PARC NATUREL MARIN D'IROISE

Ecophoques 2025 - PNMI / La Rochelle Université - individu 553 et réseau d'AMP



PARC NATUREL MARIN D'IROISE

Suivi des déplacements des phoques gris (programme Ecophoques 2025 - PNMI / La Rochelle Université) au 10/09/2025



Zapping des AMP

8- Suivi champs de bloc au Plateau du Four

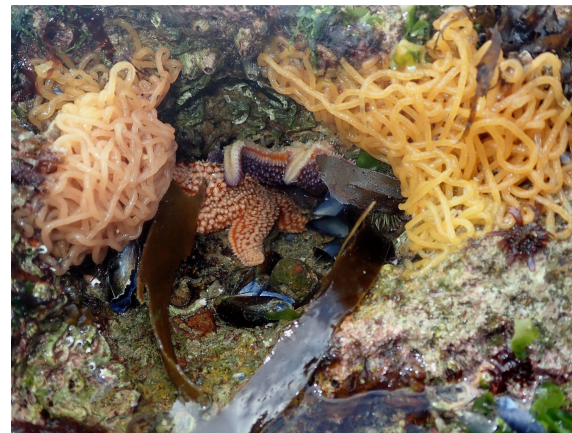
Suivi stationnaire des champs de bloc Protocole National du Réseau Littorea



- **Les champs de bloc** : Habitats riches en biodiversité
- **Au Plateau du Four** : ne se découvrent que lors des grandes marées

- **Réseau de suivi national**
- **Au Plateau du Four** : 5 stations suivies 2 à 3 fois par an

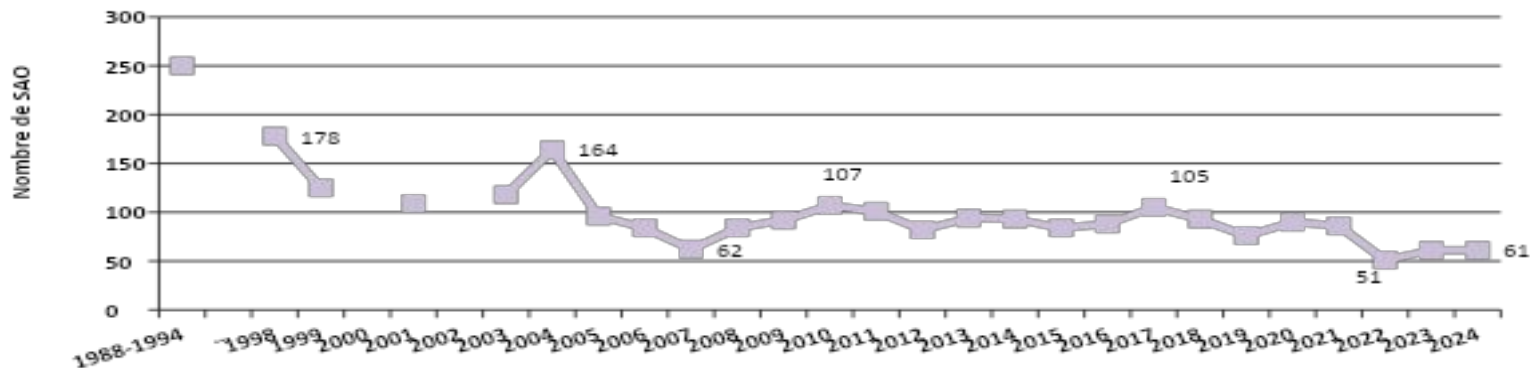
Sortie avec les bénévoles les 9 et 10 septembre



Zapping des AMP

9-Falaise du Bessin Occidental

Fulmar boréal Effectifs nicheurs



- Pic de 250 fin 80-milieu 90

- Net déclin ensuite en trois paliers
170 (98-04), 90 (04-21), 58 (22-24)



Effectif nicheur 2025

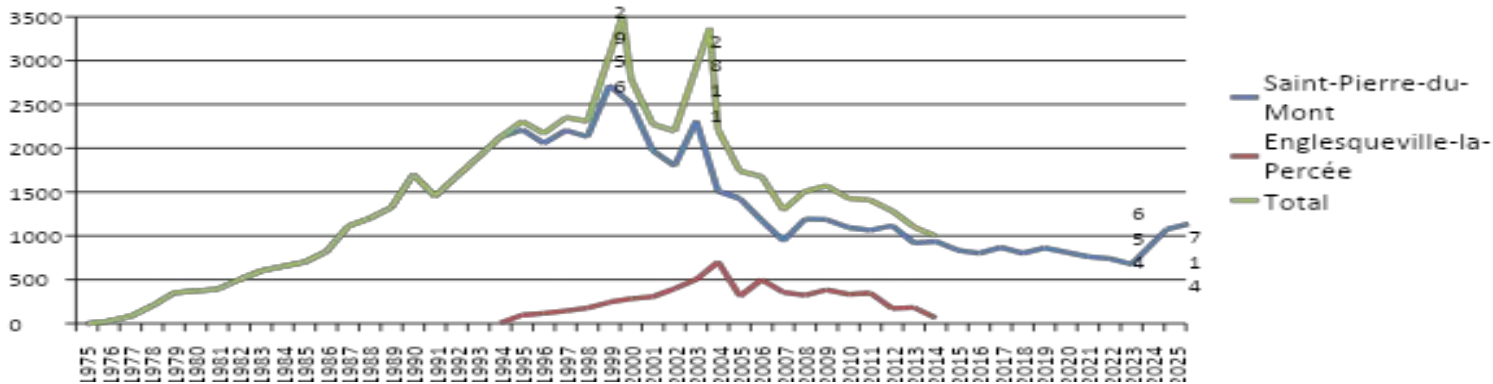
: 61 SAO

**(8 % pop. Fr. ; 20-25 % pop. Nor.)
sur un linéaire de 7km seulement**



Mouette tridactyle

Effectifs nicheurs



Pic 3000 en 1999

Net déclin 2003-2015 (-70%)

Stable au bas niveau 2015-2020 (moy. 830)

Reprise déclin en 2021 (2020-2024 / -19%).

Si le déclin ralenti, il continue donc...



Effectif
nicheur 2024

= 654 NAO

10% pop. Fr.

75% pop. Nor.

Moins de 10

colonies en

France

Oiseaux marins nicheurs : espèces pélagiques

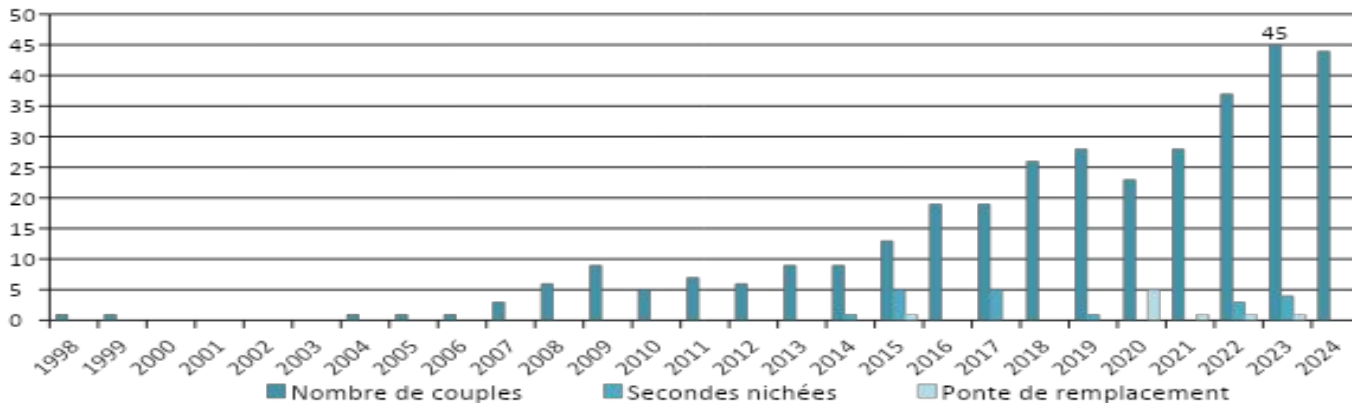
Pertes de sites en cours de saison 2024

Éboulements



Cormoran huppé

Effectifs nicheurs



Effectif nicheur 2023-2024 : 45-44 NAO

(2,7 % pop. Nor.)

Unique colonie du Calvados